



LIVOS®  
LIV  
OS

HOME & GARDEN  
**THREE**

# THREE<sup>®</sup>

---

La perfezione e l'equilibrio di un numero emblematico e simbolico si fondono nella lampada THREE. La forma innovativa e originale evoca le tre dimensioni dello spazio. Design rigoroso e moderno proposto sia con la tradizionale lampada E27 che con tecnologia Led.





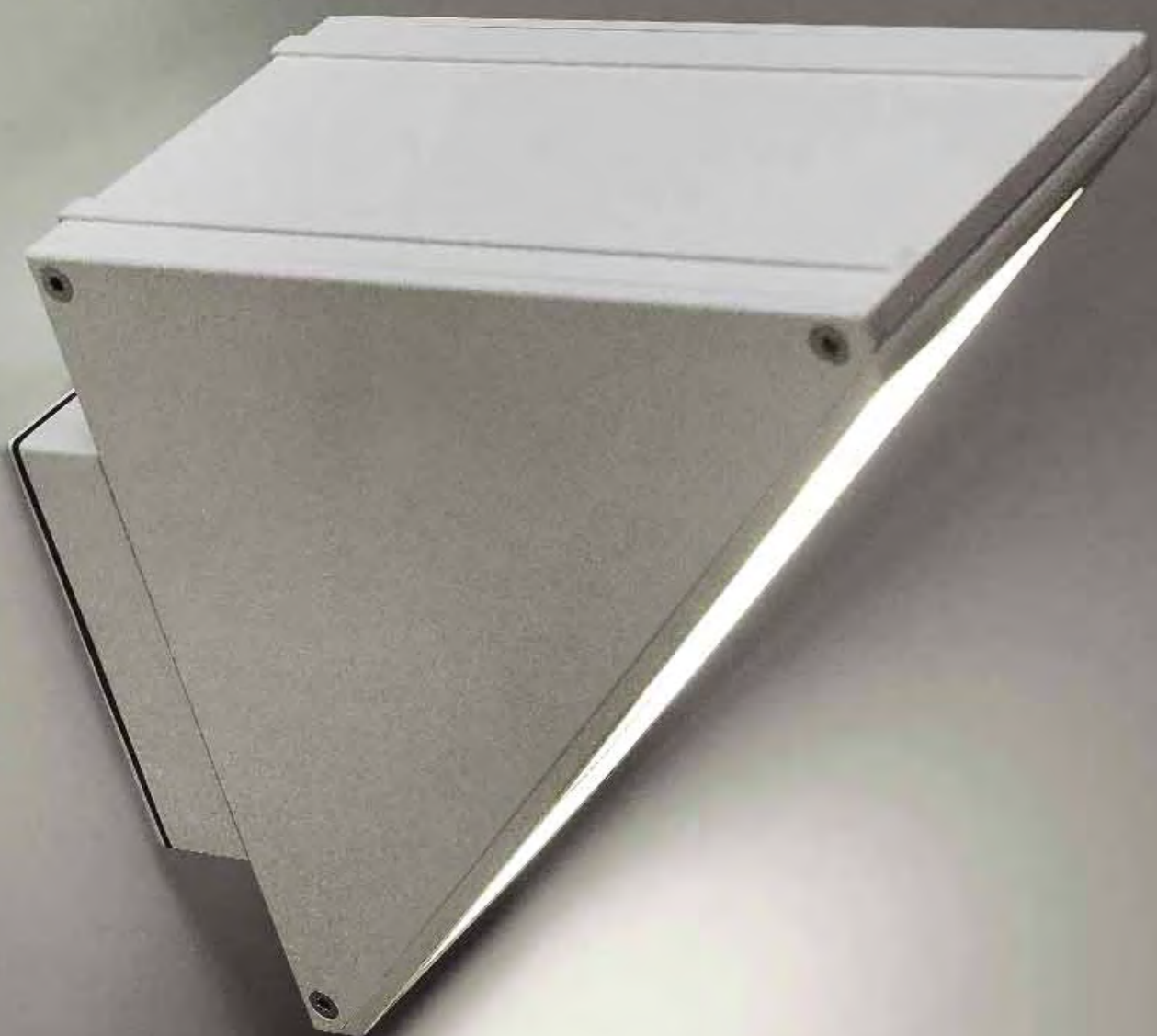
# 481

## THREE

Tre è il numero perfetto, il triangolo è la forma indistruttibile, le lampade three sono utilizzabili a parete e combinabili con una o più luci per installazione su palo. Assoluta è la praticità nell'illuminazione da esterni a proprio gusto ed esigenza.

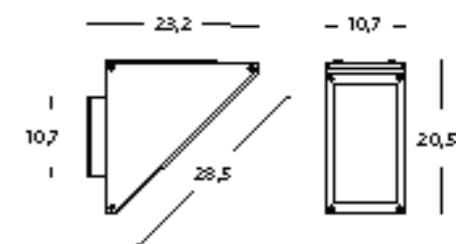






## THREE 481

|                        |                           |
|------------------------|---------------------------|
| MATERIALI              | ALLUMINIO, VETRO          |
| INSTALLAZIONE          | A PARETE, PALO            |
| COLORI                 | BIANCO, CORTEN, ALLUMINIO |
| GRADO DI PROTEZIONE    | IP65                      |
| CLASSE DI APPARTENENZA | CLASSE I                  |
| CERTIFICAZIONI         | CE                        |
| ALIMENTAZIONE          | 220 VAC                   |



481/02



99481/02



481/36

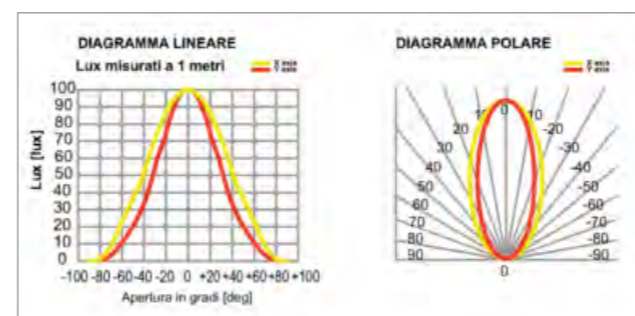
99481/36

481/72

99481/72



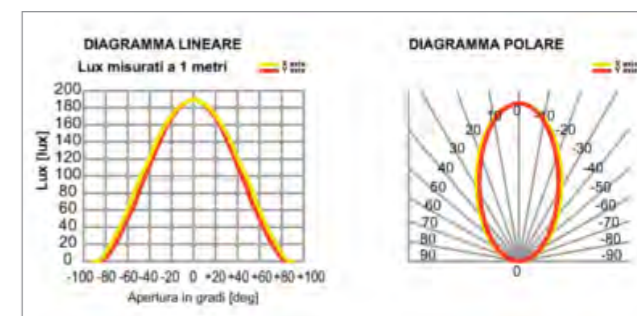
E 27 CURVE PER LAMPADA 20W



|                     |                      |
|---------------------|----------------------|
| PORTALAMPADA        | E27 IN PORCELLANA    |
| ILLUMINAZIONE       | RISPARMIO ENERGETICO |
| LAMPADA             | ESCLUSA              |
| ALTEZZA MAX LAMPADA | 130 MM               |
| POTENZA MASSIMA     | 26 W                 |



LED CURVE PER 1 PIASTRA LED

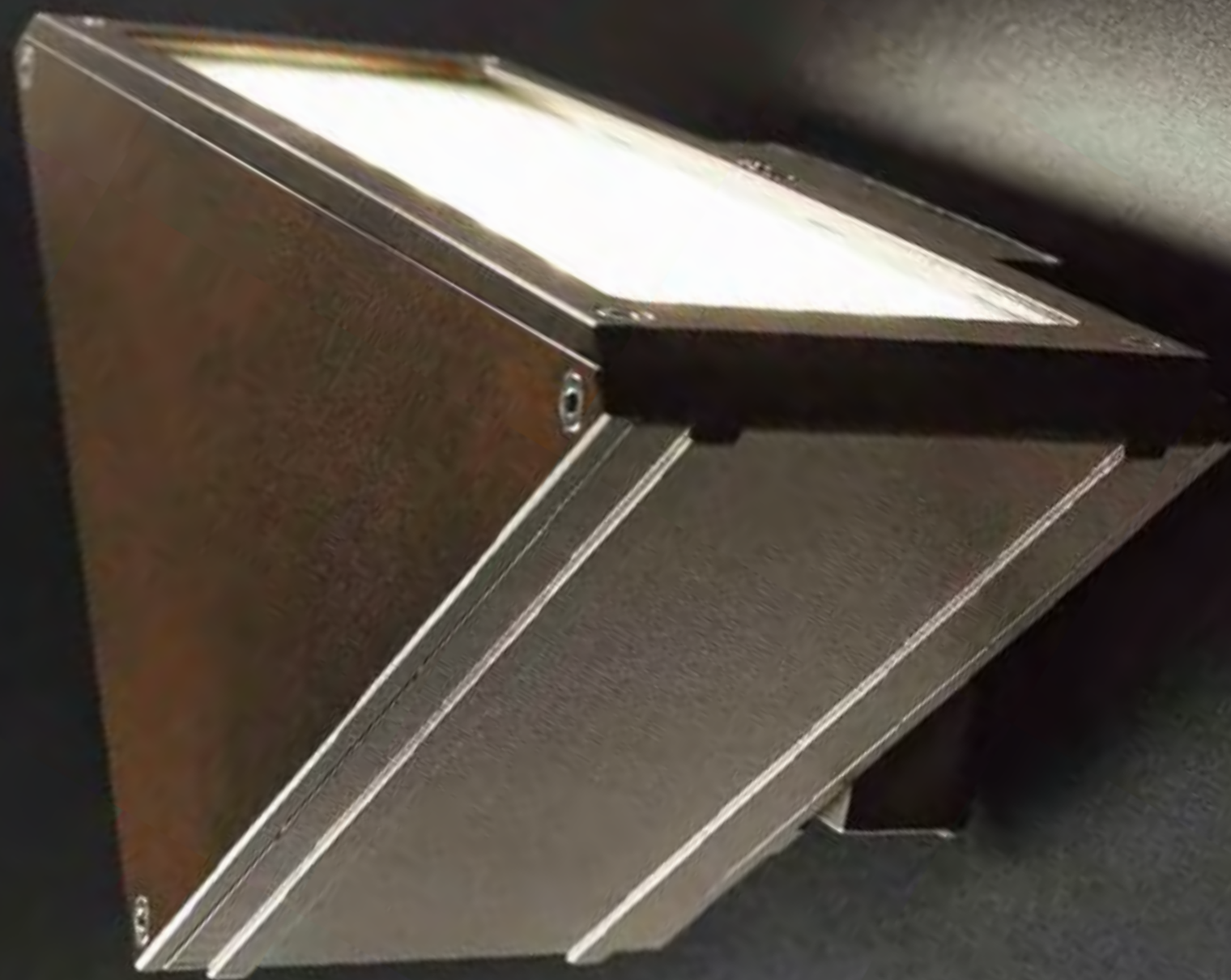
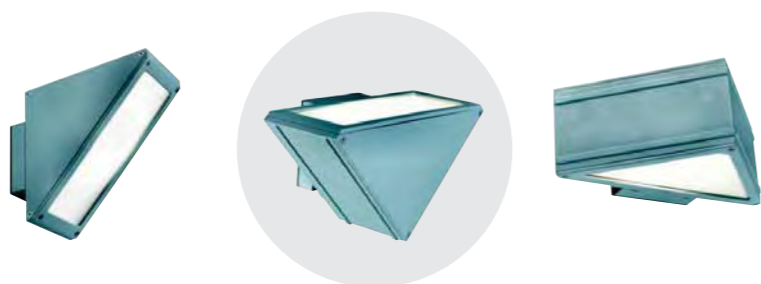


|                      |                   |
|----------------------|-------------------|
| LED IMPIEGATI        | 50 OSRAM DURIS E5 |
| TEMPERATURA COLORE   | 3.000 K           |
| FLUSSO LUMINOSO      | 1.483 LUMEN       |
| ASSORBIMENTO         | 105 MA            |
| CONSUMO MASSIMO      | 20 W              |
| DURATA MEDIA DI VITA | 20.000 ORE        |

# 482

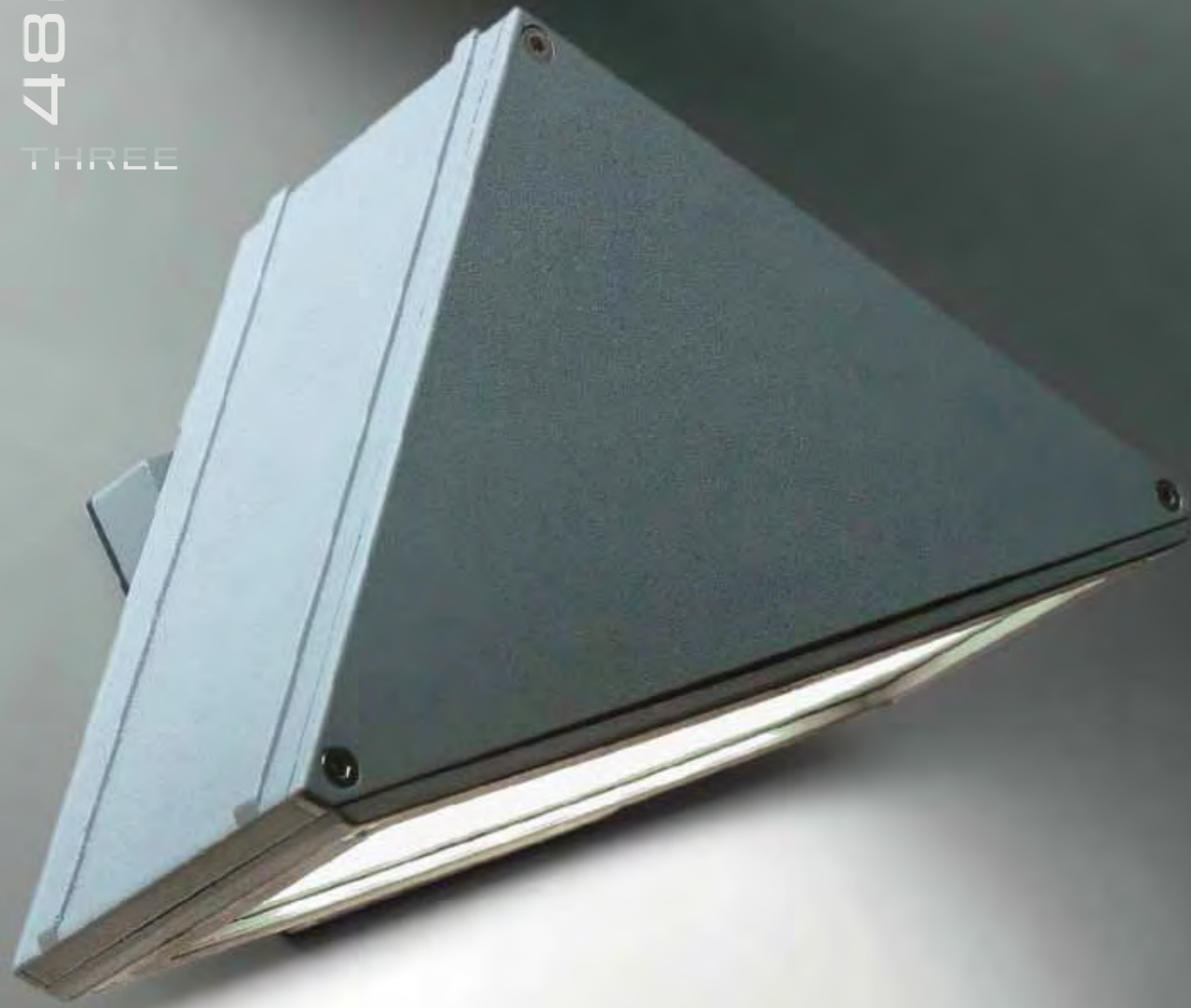
## THREE

Un triangolo di luce modulabile che definisce la posizione con effetti geometrici particolarmente precisi che lasciano trasparire un temperamento forte. La versatilità di questa lampada la rende adatta a qualunque ambiente.



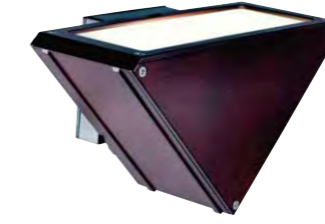
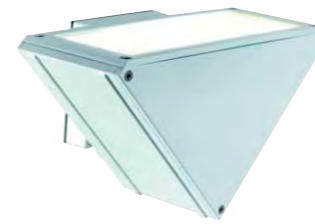
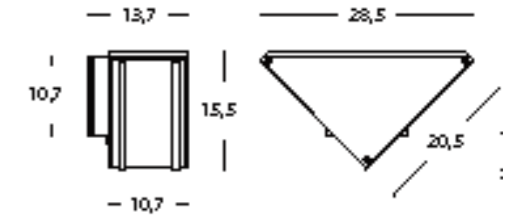






## THREE 482

|                        |                           |
|------------------------|---------------------------|
| MATERIALI              | ALLUMINIO, VETRO          |
| INSTALLAZIONE          | A PARETE, PALO            |
| COLORI                 | BIANCO, CORTEN, ALLUMINIO |
| GRADO DI PROTEZIONE    | IP65                      |
| CLASSE DI APPARTENENZA | CLASSE I                  |
| CERTIFICAZIONI         | CE                        |
| ALIMENTAZIONE          | 220 VAC                   |



482/02

482/36

482/72



99482/02

99482/36

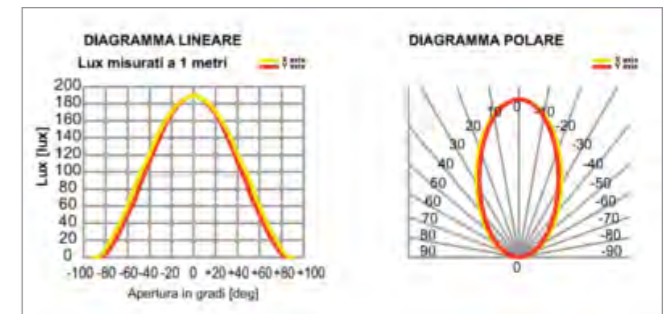
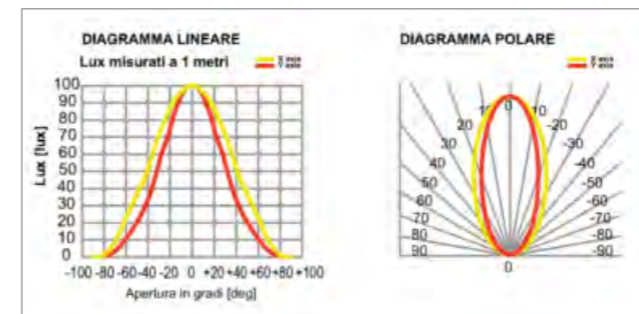
99482/72



**E 27** CURVE PER LAMPADA 20W



**LED** CURVE PER 1 PIASTRA LED



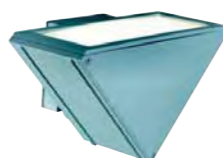
|                     |                      |
|---------------------|----------------------|
| PORTALAMPADA        | E27 IN PORCELLANA    |
| ILLUMINAZIONE       | RISPARMIO ENERGETICO |
| LAMPADA             | ESCLUSA              |
| ALTEZZA MAX LAMPADA | 130 MM               |
| POTENZA MASSIMA     | 26 W                 |

|                      |                   |
|----------------------|-------------------|
| LED IMPIEGATI        | 50 OSRAM DURIS E5 |
| TEMPERATURA COLORE   | 3.000 K           |
| FLUSSO LUMINOSO      | 1.483 LUMEN       |
| ASSORBIMENTO         | 105 MA            |
| CONSUMO MASSIMO      | 20 W              |
| DURATA MEDIA DI VITA | 20.000 ORE        |

# 483

## THREE

La linea three sorprende per la sua efficienza e modernità. Le diverse combinazioni di montaggio sono adatte a creare fasci di luce e proiezioni da utilizzare secondo necessità con lampade E27 e la tecnologia della lampada Led.

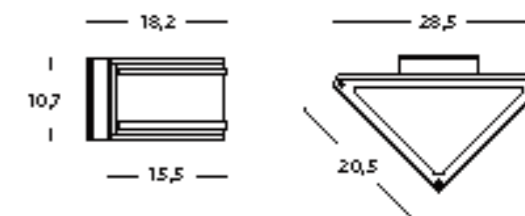






## THREE 483

|                        |                           |
|------------------------|---------------------------|
| MATERIALI              | ALLUMINIO, VETRO          |
| INSTALLAZIONE          | A PARETE, PALO            |
| COLORI                 | BIANCO, CORTEN, ALLUMINIO |
| GRADO DI PROTEZIONE    | IP65                      |
| CLASSE DI APPARTENENZA | CLASSE I                  |
| CERTIFICAZIONI         | CE                        |
| ALIMENTAZIONE          | 220 VAC                   |



483/02

483/36

483/72



99483/02

99483/36

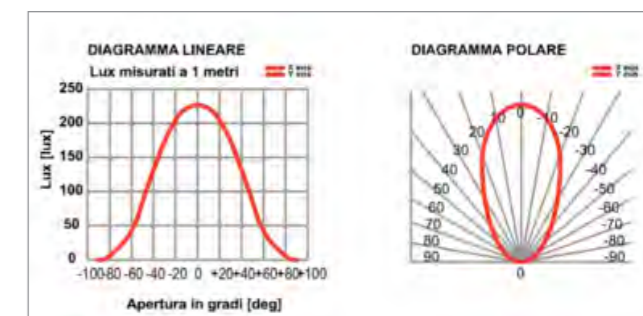
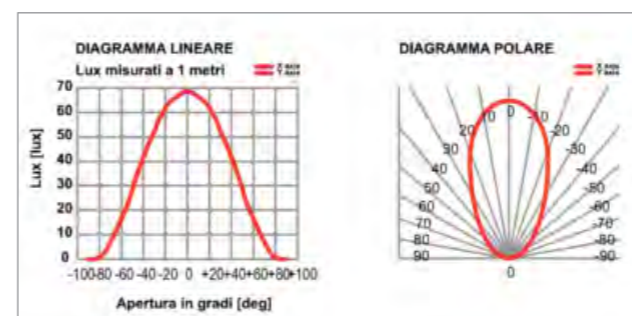
99483/72



E 27 CURVE PER LAMPADA 20W



LED CURVE PER 1 PIASTRA LED



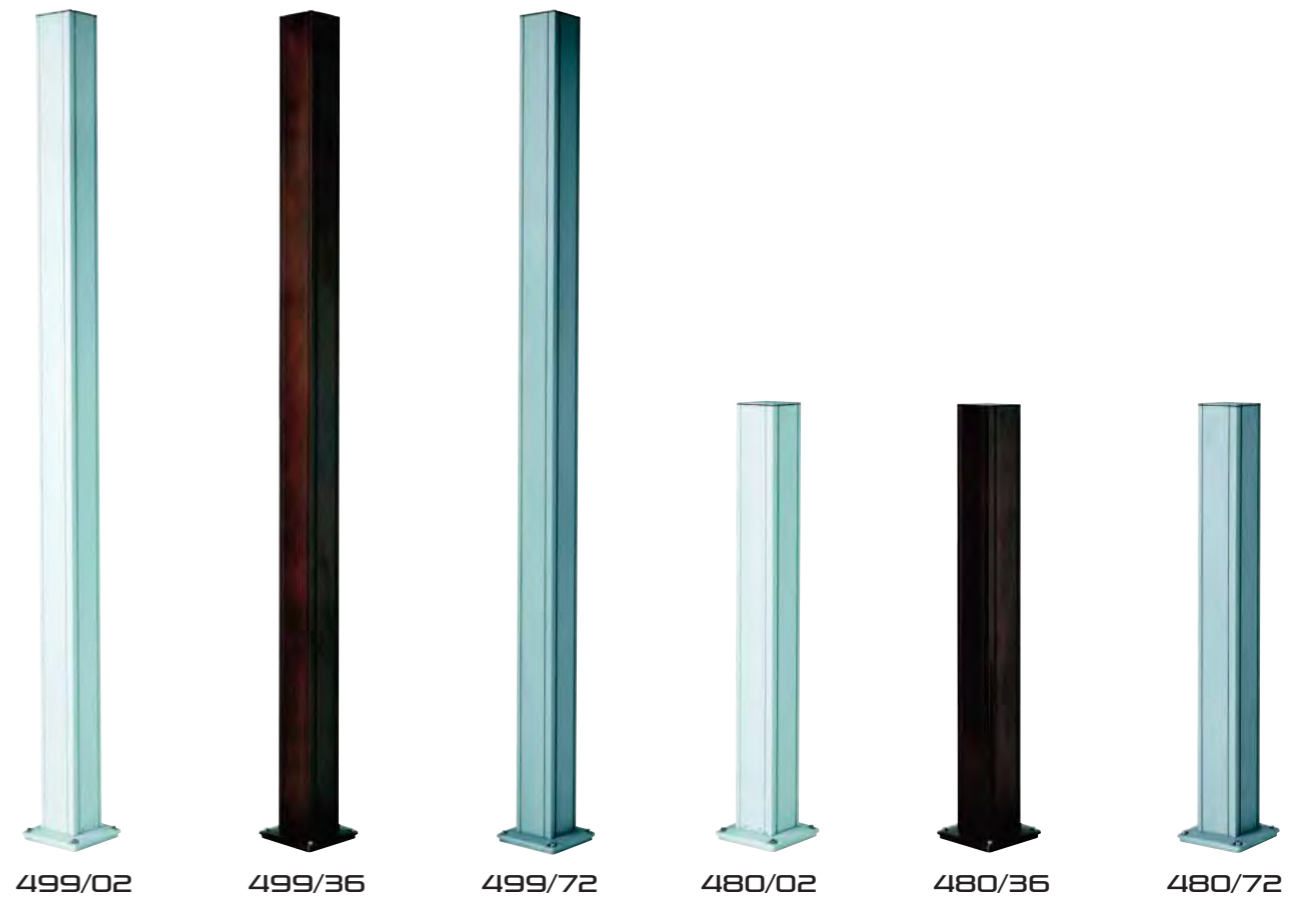
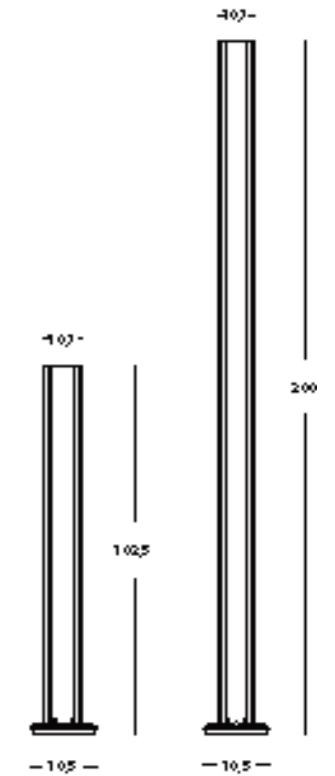
|                     |                      |
|---------------------|----------------------|
| PORTALAMPADA        | E27 IN PORCELLANA    |
| ILLUMINAZIONE       | RISPARMIO ENERGETICO |
| LAMPADA             | ESCLUSA              |
| ALTEZZA MAX LAMPADA | 130 MM               |
| POTENZA MASSIMA     | 26 W                 |

|                      |                     |
|----------------------|---------------------|
| LED IMPIEGATI        | 2x46 OSRAM DURIS E5 |
| TEMPERATURA COLORE   | 3.000 K             |
| FLUSSO LUMINOSO      | 2x1.364 LUMEN       |
| ASSORBIMENTO         | 2x100 MA            |
| CONSUMO MASSIMO      | 2x19 W              |
| DURATA MEDIA DI VITA | 20.000 ORE          |



THREE **480 - 499**  
 MT 1 MT 2

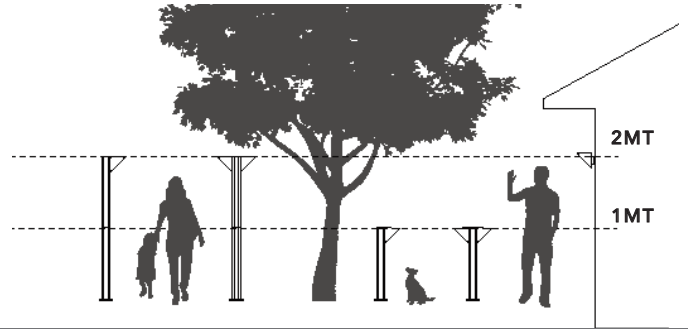
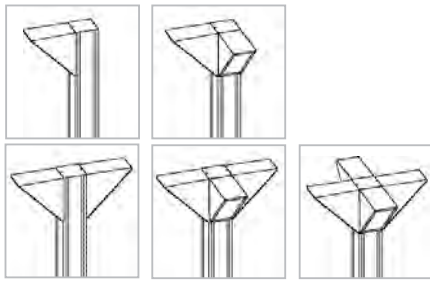
|                        |                           |
|------------------------|---------------------------|
| MATERIALI              | ALLUMINIO, VETRO          |
| INSTALLAZIONE          | A PAVIMENTO               |
| COLORI                 | BIANCO, CORTEN, ALLUMINIO |
| GRADO DI PROTEZIONE    | IP65                      |
| CLASSE DI APPARTENENZA | CLASSE I                  |
| CERTIFICAZIONI         | CE                        |
| ALIMENTAZIONE          | 220 VAC                   |



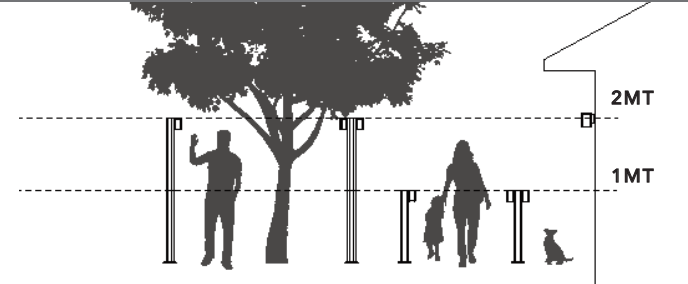
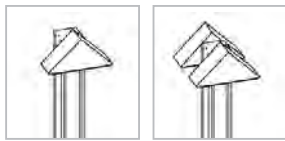
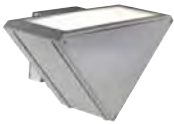
499/02 499/36 499/72 480/02 480/36 480/72

# COMBINAZIONI SU PALI

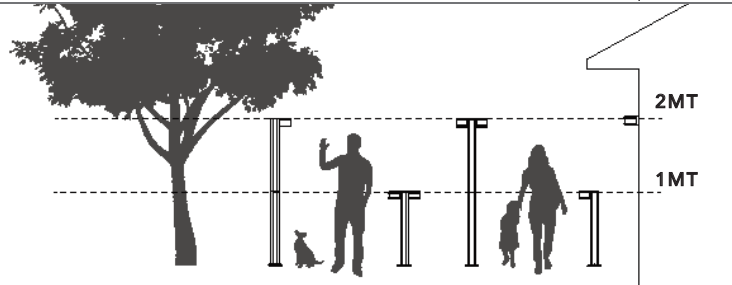
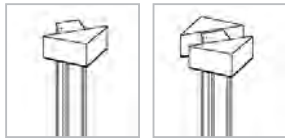
481



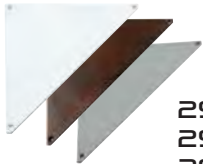
482



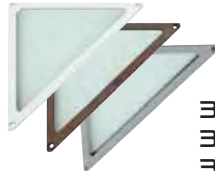
483



## ACCESSORI



29/02  
29/36  
29/72



30/02  
30/36  
30/72

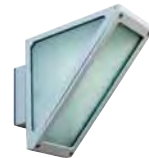
MATERIALI ALLUMINIO, GUARNIZIONE, VETRO  
COLORI BIANCO, CORTEN, ALLUMINIO

## VARIANTI

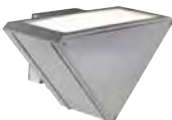
481



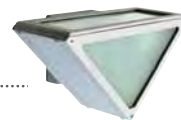
+ ART. 30



482



+ ART. 30



483



+ ART. 29





Sovil srl  
Via Crescenzo, 82 00193 Roma

Sede Operativa ed Amministrativa:  
Strada Statale n° 204 Ortana - Loc. Sanguetta  
01038 Soriano nel Cimino (Viterbo)  
Tel. (+39) 0761 759303 • Fax. (+39) 0761 759355  
[www.sovil.com](http://www.sovil.com) • [info@sovil.com](mailto:info@sovil.com)

